

IMPERIUM

Una finitura pregiata dai vivaci ed energici effetti metallizzati.

A sought after finish with vivid metallic effects.





Imperium è una pittura decorativa che produce una finitura metallizzata per interni e permette di ottenere splendidi effetti in una vasta gamma di tinte e in funzione dello strumento impiegato. Le diverse e affascinanti lavorazioni quali Foglia d'Oro e d'Argento, Dorature e Polvere d'Oro donano sfarzo e prestigio agli ambienti contemporanei, arricchendoli con gli elementi preziosi della storia.

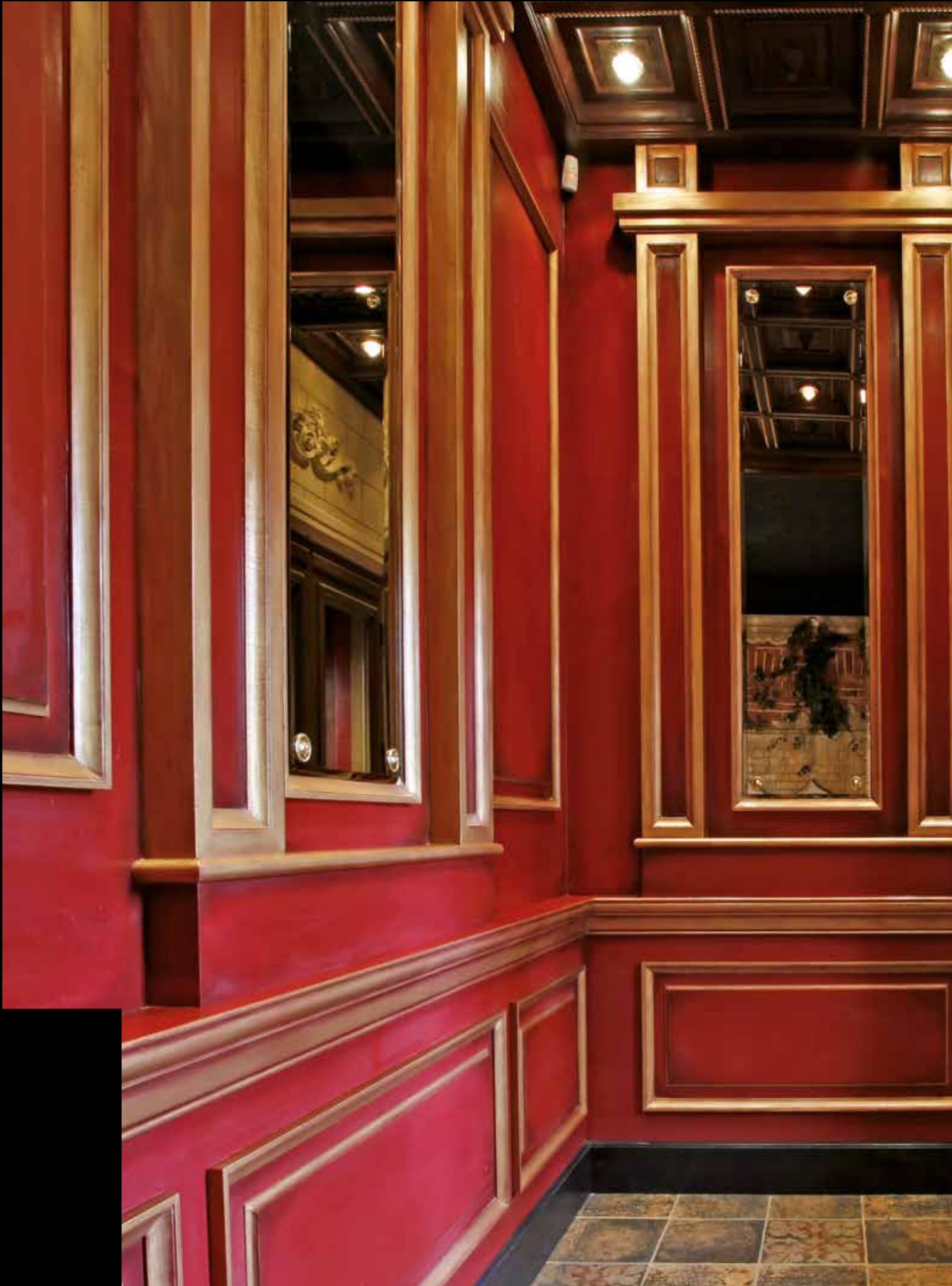
Imperium is a decorative coating for interiors that gives a metallic finish and, according to the type of tool used in application, makes it possible to create magnificent effects in a wide range of colours. The charming selection of finishes such as Gold and Silver leaf, Gilding and Gold dust, bring a plush, elegant feel to contemporary settings, enriched by precious elements that recall the past.

Imperium è una pittura a basso impatto ambientale composta da resine acriliche speciali in dispersione acquosa, con aggiunta di pigmenti metallizzati. Grazie all'ampia collezione colori le finiture lisce Dorature, Foglia d'Oro e Metallizzato possono essere proposte per arricchire qualsiasi tipo di superficie ed innovare le location più moderne.

Imperium is a coating with a Low Environmental Impact, created using special acrylic resins in water dispersion with the addition of metallic pigments. Thanks to its wide range of colours, the smooth Gilding, Gold Leaf and Metallic effects can be used to enhance all kinds of surfaces and give a fresh innovative look to all modern interiors.





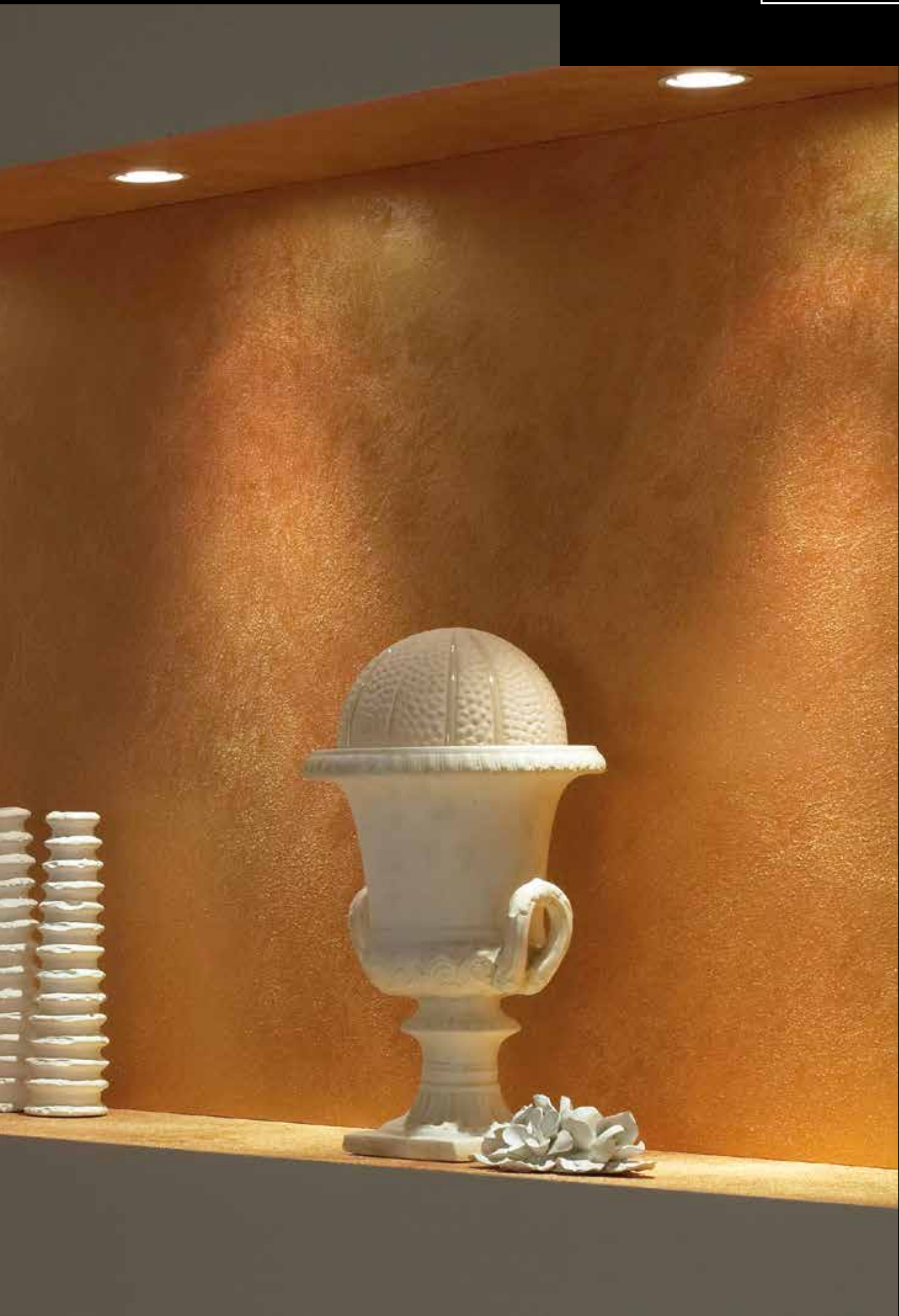




Con appositi fondi di aggrappaggio e l'utilizzo di guanto e pennello, Imperium può essere applicato su qualsiasi supporto e oggetto di arredo. La possibilità di utilizzare diversi strumenti di applicazione permette di realizzare con un unico prodotto, diversi effetti per garantire sempre un risultato eccellente.

With the correct base and the use of a brush and a glove, Imperium can be applied on any type of furniture. The use of different application tools makes it possible to create different effects with the same product, guaranteeing excellent results every time.





IMPERIUM



Platino

IMP 03



Verde Glada

IMP 18



Grigio Perla

IMP 06



Verde Smeraldo

IMP 21



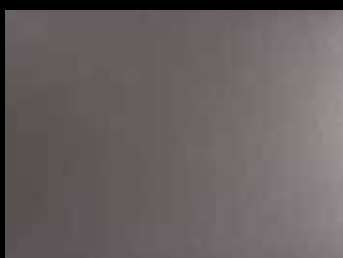
Argento

IMP 09



Grigio

IMP 24



Antracite

IMP 12



Acquamarina

IMP 27



Nero Romano

IMP 15



Blu Oltremare

IMP 30



Verde

IMP 33



Oro Dorite

IMP 48



Rame Antico

IMP 63



Verde Dorato

IMP 36



Oro Antico

IMP 51



Rame

IMP 66



Arancio

IMP 39



Oro Romano

IMP 54



Bronzo Romano

IMP 69



Viola

IMP 42



Oro Giallo

IMP 57



Rosso Rubino

IMP 72



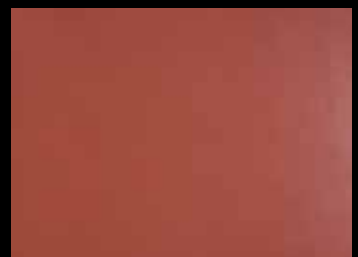
Lilla

IMP 45



Oro Zecchino

IMP 60



Rosso Granada

IMP 75



Imperium Metallizzato

Argento IMP 09



Imperium Foglia d'Oro

Oro Zecchino IMP 60



Imperium Foglia d'Oro

Oro Zecchino IMP 60



Imperium Dorature

Oro Antico IMP 51



Imperium Polvere d'Oro

Bimax 07
+ IMP 51 Oro Antico



Imperium Polvere d'Oro

Bimax 03
+ IMP 51 Oro Antico

Le texture ed i colori sono il risultato di processi di stampa o esecuzioni originali eseguite con tecniche manuali da decoratori, pertanto prima dell'applicazione in parete si consiglia di realizzare un campione per evitare contestazioni da parte del cliente. Oikos declina ogni responsabilità per contestazioni derivanti dalla non osservanza di queste indicazioni.

The textures and colours are the results of printing processes or original workmanship carried out with manual techniques by decorators; before applying the product to walls, it is therefore advisable to carry out a sample in order to avoid disputes with the customer. Oikos declines all responsibility for disputes deriving from failure to comply with these instructions.



La maestria dei Decoratori

L'antiquariato dorato e argentato mantiene intatto il suo fascino e, alle antiche tecniche dei "battilori", si affianca oggi la professionalità di decoratori che, sostituendo le foglie d'oro e argento con la pittura Imperium, ne riproducono gli effetti su superfici ed arredi, in modo ecologico e durevole.

The Craft of Master Decorators

Gold and Silver plated antiques maintain their charm and today, the techniques used by the "battilori" or "Gold beaters" is brought together with the professionalism of the decorator who, by substituting gold and silver leaf with Imperium, is able to reproduce in an ecological and long lasting way, the same effect on wall surfaces and furnishings.

La Foglia d'Oro ed il Metallizzato

Le lavorazioni a foglia d'oro hanno origini antichissime. Gli Antichi Egizi erano in grado di ottenere una lamina d'oro dello spessore di circa cinque millesimi di millimetro per dorare gli oggetti più svariati, con effetti estetici molto simili a quelli dell'oro massiccio. Grazie ad Imperium le tecniche di doratura oggi possono essere eseguite anche su superfici irregolari, come nel caso della finitura Polvere d'Oro, che unisce ad un fondo ruvido la preziosità della finitura metallica.

Gold Leaf and Metallic effects

Gold leaf has its origins in antiquity. The ancient Egyptians were able to create ultra thin sheets of gold with a thickness of about five thousandths of a millimetre, which they used to give different objects the aesthetic appearance of solid gold. Thanks to Imperium, a gold finish can today be recreated on uneven surfaces as demonstrated by the Gold dust effect that brings together a rough base and the precious feel of a metallic finish.





Scheda Tecnica INT/im/01

Qualità Tecniche

IMPERIUM by Oikos è una finitura decorativa metallizzata a Basso Impatto Ambientale per interni, che permette di ottenere splendidi effetti decorativi in una vasta gamma di tinte ed in funzione dello strumento impiegato.

Le lavorazioni a "Foglia d'Oro", "Foglia d'Argento", "Doratura" e "Polvere d'Oro" donano sfarzo e prestigio agli ambienti contemporanei, arricchendoli con gli elementi preziosi della storia, ricordando immediatamente il fasto delle ville storiche. IMPERIUM, nelle sue varie tinte, permette di decorare interni contemporanei, creando superfici sempre nuove e cariche di energia, impreziosendo sia pareti che arredi interni in maniera originale ed unica.

Il prodotto rientra nella normativa 2004/42/CE in merito alle emissioni di VOC, non è infiammabile, amico dell'uomo e dell'ambiente.

Campi d'Impiego

Decorazione di pareti ed arredi interni.

Preparazione dei Supporti

Pulire le superfici da pitturare, asportando eventuali parti in fase di distacco. Tracce di sporco o grasso vanno rimosse con appositi prodotti.

Come preparazione per tutte le finiture applicare una mano di IL PRIMER by Oikos, per assicurare un perfetto ancoraggio. Attendere 6-8 ore per l'essiccazione.

Effetto Foglia d'Oro/d'Argento-Dorature-Metallizzato: rasare a regola d'arte la parete con STUCCO IN PASTA PER RASATURA by Oikos, al fine di ottenere una superficie liscia e omogenea. Attendere l'essiccazione poi applicare una mano di NEOFIX by Oikos per ridurne e omogeneizzarne l'assorbimento.

Effetto Polvere d'Oro: applicare come fondo una mano di BIAMAX 03 o BIAMAX 07 by Oikos bianco con pennello, incrociando le pennellate. Attendere 4 ÷ 6 ore per l'essiccazione.

Modalità di Applicazione

Foglia d'Oro/Foglia d'Argento: Diluire il prodotto con il 10% di acqua potabile. Applicare IMPERIUM su piccole porzioni di parete (circa 50x50 cm) con il pennello ed immediatamente tamponare tutta la zona con l'apposito TAMPONE IN SPUGNA (Art 116). Attendere 5-6 ore per l'essiccazione ed applicare una seconda mano di prodotto con le medesime modalità.

Dorature: Diluire il prodotto con il 10% di acqua potabile. Applicare IMPERIUM su piccole porzioni di parete (circa 50x50 cm) con il pennello ed immediatamente tamponare tutta la zona con l'apposito GUANTO IN SPUGNA (Art 115). Attendere 5-6 ore per l'essiccazione ed applicare una seconda mano di prodotto con le medesime modalità.

Metallizzato: per ottenere un effetto liscio ed uniforme, applicare IMPERIUM diluito al 20% a spruzzo (ugello 1,3 mm) in due mani.

Prima mano: spruzzare il prodotto sulla superficie direzionando la pistola da sinistra a destra e in direzione contraria disponendo la farfalla della pistola in posizione orizzontale. Di seguito spruzzare dall'alto in basso e in direzione contraria girando la farfalla in posizione verticale senza tempo di attesa fra le due stesure. L'incrocio dei due getti determina l'uniformità di stesura del prodotto.

Seconda mano: ad essiccazione avvenuta, dopo 3 ÷ 4 ore ripetere l'applicazione come per la prima mano.

Polvere d'Oro: per ottenere l'effetto "Polvere d'Oro", sopra BIAMAX 03 o BIAMAX 07 bianco, applicare con pennello una mano di IMPERIUM diluito al 15% con acqua potabile, incrociando le pennellate.

Finiture e Protettivi

Per ottenere una finitura con riflessi brillanti è possibile miscelare al prodotto l'additivo DECORGLITTER by Oikos. (L'effetto decorativo migliore si ottiene sulle lavorazioni Metallizzato e Polvere d'Oro).

Caratteristiche Tecniche

L'applicazione

- Diluizione/Miscelazione:
 - Foglia d'Oro/d'Argento - Dorature:** 10% con acqua potabile
 - Metallizzato:** 20% con acqua potabile
 - Polvere d'Oro:** 15% con acqua potabile
- Resa:
 - Foglia d'Oro/d'Argento - Dorature:** 6 ÷ 7 m²/l in due mani
 - Metallizzato:** 6 m²/l in due mani
 - Polvere d'Oro:** su BIAMAX 03: 8 m²/l su BIAMAX 07: 7 m²/l
- Strumenti d'impiego: Pennello, aerografo (ugello 1,3), Guanto in Spugna (art. 115), Tampone in Spugna (art. 116)
- Fissativi: NEOFIX
- Fondi: STUCCO IN PASTA PER RASATURA, BIAMAX 03 o BIAMAX 07 by Oikos
- Temperatura di applicazione: +10°C ÷ +36°C (con umidità relativa non superiore a 80%)
- Tempo di essiccazione al tatto: 2 ÷ 4 h (temperatura = 20°C con umidità relativa a 75%)
- Tempo di essiccazione al lavaggio: 7 giorni (temperatura = 20°C con umidità relativa a 75%)
- Tempo di essiccazione totale: 36 h (temperatura = 20°C con umidità relativa a 75%)
- Sovraverniciabilità: 6 h (temperatura = 20°C con umidità relativa a 75%)
- Pulizia attrezzi: acqua
- Avvertenze: il prodotto tende a sedimentare: mescolare ed agitare meccanicamente prima dell'uso.

Il prodotto

- Composizione: resine acriliche speciali in dispersione acquosa, pigmenti organici ed inorganici, pigmenti metallizzati, additivi atti a facilitare l'applicazione e la filmazione
- Peso specifico: 1,1 +/- 3%
- Grado di brillantezza: 45 ÷ 70 gloss (riflessometro Ericksen 500/60°)
- pH: 8 ÷ 9
- Viscosità: 3.000 ÷ 6.000 CPS +/- 5% Brookfield (RVT 20 giri/min. a 25°C)
- Temperatura di stoccaggio: +2°C ÷ +36°C. Teme il gelo
- Reazione al fuoco: negativa se il prodotto è applicato su fondi ininflammabili; materiale all'acqua con spessore inferiore a 0,600 mm secchi
- Permeabilità al vapore acqueo Sd: Alta: Sd 0,008 m (UNI EN ISO 7783-2:2001)
- Resistenza al lavaggio ed all'abrasione ad umido: Classe 1; UNI EN ISO 11998:2003 (Classe 1: Max - Classe 5: min)
- Prova di adesione sul fondo (incisione a reticolo): Classe 0; UNI EN ISO 2409:1996 (Classe 0: Max - Classe 5: min)
- Limite di emissione di Composti Organici Volatili (VOC), secondo normativa 2004/42/CE: Classe di appartenenza: A/b; VOC: 50 g/l (massimo); Limite Fase I (dal 1.1.2007): 150 g/l, Limite Fase II (dal 1.1.2010): 100 g/l
- Colori: tinte di cartella
- Confezioni: litri 1 - 2,50 - 4

Dati Tossicologici

Il prodotto è esente da metalli pesanti quali cromo o piombo. Non contiene solventi tossici, aromatici, clorurati. Non si verificano polimerizzazioni pericolose. Il prodotto costituisce sostanza non pericolosa se utilizzato in modo tecnicamente idoneo. Si suggeriscono le normali cautele previste per la manipolazione delle pitture a base acquosa. Per lo stoccaggio e la movimentazione non sono previsti particolari accorgimenti; i contenitori, i residui ed eventuali spargimenti, raccolti utilizzando materiali assorbenti inerti quali: sabbia, terra, ecc., vanno smaltiti in conformità alle disposizioni nazionali o regionali vigenti. Il trasporto deve avvenire in osservanza degli accordi internazionali.

Voci di Capitolato

Pulire le superfici da pitturare, asportando eventuali parti in fase di distacco. Tracce di sporco o grasso vanno rimosse con appositi prodotti. Pulire le superfici ed applicare IL PRIMER by OIKOS come mano di fondo, per assicurare un perfetto ancoraggio. Attendere l'essiccazione de IL PRIMER poi preparare i fondi a seconda della finitura scelta. Successivamente applicare un prodotto metallizzato del tipo IMPERIUM by OIKOS, una o due mani a seconda dell'effetto finale da realizzare. Eseguire la finitura prescelta utilizzando gli attrezzi consigliati per ottenere l'effetto desiderato. Il tutto deve essere realizzato nel rispetto delle norme d'applicazione, al costo di al m² compreso materiale e posa in opera.

Technical Data Sheet INT/im/01

Technical Qualities

IMPERIUM by Oikos is a metallic, decorative finish for interiors with a low environmental impact. The product allows the realisation of splendid decorative effects in a vast range of shades according to the type of tool used in application.

The techniques "Gold Leaf", "Silver Leaf", "Goldening" and "Gold Powder" give prestige and a sense of richness to contemporary settings, bringing to mind the lavishness of historical villas. IMPERIUM, in its various colours, allows the decoration of contemporary interiors, creating original and unique surfaces full of energy, that valorises both the walls as well as the interior furnishings and fittings.

The product is within the limits of the norm 2004/42/CE regarding VOC emissions, it is non inflammable and is friendly to both humans and the environment.

Ideal Use

Decoration of interior walls and furnishings.

Surface Preparation

Clean the surface to be painted, removing any loose or flaking material. Traces of dirt or grease must be removed using appropriate products.

As preparation for all the finishes, apply a coat of IL PRIMER by Oikos, to insure perfect adhesion. Wait 6-8 hours until dry.

Gold/Silver Leaf Effect - Goldening - Metallic: screed the surface so that it is perfectly smooth using STUCCO IN PASTA PER RASATURA by Oikos, in order to achieve a flat, even and smooth surface. Wait until dry before applying a coat of NEOFIX by Oikos to even and reduce the absorption of the surface.

Gold Powder Effect: apply by brush, as a base, one coat of white BIAMAX 03 or BIAMAX 07 by Oikos, crossing over the brush strokes. Wait 4 ÷ 6 hours until dry.

Application Method

Gold/Silver Leaf: dilute the product with 10% drinkable water. Apply IMPERIUM on small areas of the wall (approximately 50x50 cm) using a brush and immediately dab the area using the indicated Sponge Pad Imperium (Art 116). Wait 5-6 hours until dry before applying a second coat of the product in the same way as before.

Goldening: dilute the product with 10% drinkable water. Apply IMPERIUM on small areas of the wall (approximately 50x50 cm) using a brush and immediately dab the surface using the indicated Sponge Glove Imperium (Art 115). Wait 5-6 hours until dry before applying a second coat of the product in the same way as before.

Metallic: to obtain a smooth finish, apply two coats of IMPERIUM diluted 20% by spray (nozzle 1,3 mm).

First coat: spray the product from left to right and back again from right to left with the spray guns nozzle set in the horizontal position. Following this spray from top to bottom and back again from bottom to top with the nozzle set in the vertical position and without waiting between the two coats. The crossing over of the two jets determines the evenness of the products application.

Second coat: once dry, after 3 ÷ 4 hours, repeat the application as per the first coat.

Gold Powder: to obtain the "Gold Powder" effect, on top of white BIAMAX 03 or BIAMAX 07, apply by brush a coat of IMPERIUM diluted 15% with drinkable water, crossing over the brush strokes.

Finish

To achieve a finish with brilliant reflections, it is possible to mix with the additive DECORGLITTER by Oikos (the best result are achieved on Metallic and Gold Powder effects).

Technical Characteristics

Application

- Dilution/mix:
 - **Gold/Silver Leaf – Goldening:** 10% with drinkable water
 - **Metallic:** 20% with drinkable water
 - **Gold Powder:** 15% with drinkable water
- Yield:
 - **Gold/Silver Leaf – Goldening:** 6 ÷ 7 m²/l in two coats
 - **Metallic:** 6 m²/l in two coats
 - **Gold Powder:** on BIAMAX 03: 8 m²/l on BIAMAX 07: 7 m²/l
- Application tools: brush, spray (nozzle 1,3), Sponge Glove Imperium (art. 115), Sponge Pad Imperium (art.116)
- Fixative: NEOFIX
- Base coat: STUCCO IN PASTA PER RASATURA, BIAMAX 03 or BIAMAX 07 by Oikos
- Application temperature: +10°C ÷ +36°C (with relative humidity not exceeding 80%)
- Tack free time: 2 ÷ 4 hours (temperature = 20°C with relative humidity at 75%)
- Drying time – until washable: 7 days (temperature = 20°C with relative humidity at 75%)
- Total drying time: 36 hours (temperature = 20°C with relative humidity at 75%)
- Time until possible to paint over: 6 hours (temperature = 20°C with relative humidity at 75%)
- Tools cleaning: water
- Warning: the product tends to sediment. Mix and shake mechanically before use.

The Product

- Composition: special acrylic resins in water dispersion, organic and inorganic pigments, metallic pigments, additives to aid application and formation of the surface film
- Specific weight: 1,1 +/- 3%
- Gloss level: 45 ÷ 70 gloss oat. (riflexmeter Ericksen 500/60°)
- pH: 8 ÷ 9
- Viscosity: 3.000 ÷ 6.000 CPS +/- 5% Brookfield (RVT 20 revs/min. a 25°C)
- Storage temperature: +2°C ÷ +36°C. Keep from freezing
- Reaction to fire: negative if the product is applied on a non inflammable base; water based material with a dry thickness of less than 0,600 mm
- Permeability to water vapour: Sd High ; Sd : 0,008 m (UNI EN ISO 7783-2:2001)
- Resistance to washing: Class 1; UNI EN ISO 11998:2003 (Class 1: Max – Class 5: min)
- Adhesion to base (grid incision): Class 0; UNI EN ISO 2409:1996 (Class 0: Max – Class 5: min)
- Emission limits of Volatile Organic Compounds (VOC) according to directive 2004/42/CE: Classification: A/b; VOC:50 g/l (max); Limit Phase I (from 1.1.2007): 150 g/l Limit Phase II (from 1.1.2010): 100 g/l
- Colours: shades of the colour chart
- Packaging: Liters 1 – 2,5 – 4

Toxicological Data

The product is free of heavy metals such as lead or chrome. It does not contain toxic solvents, aromatics or chlorides. There is no risk of any dangerous polymerisation. The product is considered to be a non-dangerous substance if used in the technically correct manner. Normal cautionary measures for the handling of water based paints are advised. No special arrangements are required for the storage, movement and transportation of the product; the containers, residue, eventual spilt material should be cleaned up using absorbent inert material such as sand, soil etc. etc. and then disposed of in accordance with the regional and national regulations in force at that time. Transportation must be carried out in accordance with international agreements.

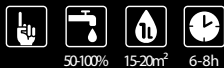
Specifications

Clean the surface to be painted removing any loose or flaking material. Traces of dirt or grease must be removed using appropriate products. Clean the surface and apply IL PRIMER by Oikos as a base coat to insure perfect adhesion. Wait until the coat of IL PRIMER is dry and then prepare the base according to the chosen finish. Following this, apply a metallic product such as IMPERIUM by Oikos, in one or two coats according to the desired final effect. Carry out the chosen finish using the tool recommended to achieve the desired effect. All must be carried out in accordance with the norms of application and at a cost of m² including material and application.

Scheda Tecnica Technical Data Sheet INT/im/01

Preparazione dei Supporti Surface Preparation

IL PRIMER



50-100% 15-20m² 6-8h

STUCCO IN PASTA NEOFIX PER RASATURA



0.3-0.5m² 6-8h
spessore 0.5 mm
thickness 0.5 mm



50-100% 14-18m² 4-6h

Articoli Oikos Tools Oikos

-  art.112,113,114
-  art. 116
-  art. 115
-  art. 120

Modalità di Applicazione Application Method

IMPERIUM finitura finish Foglia d'Oro / Foglia d'Argento



10%



5-6h



10% 6-7m²



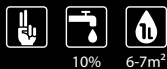
IMPERIUM finitura finish Dorature



10%



5-6h



10% 6-7m²



IMPERIUM finitura finish Metallizzato



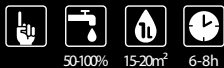
20% 3-4h



20% 6m²

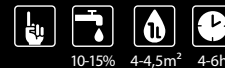
IMPERIUM finitura finish Plovere d'Oro

Preparazione dei supporti Surface Preparation

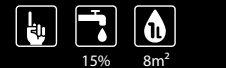


50-100% 15-20m² 6-8h

Modalità di Applicazione Application Method



10-15% 4-4.5m² 4-6h
BIAMAX 03 3.5-4m²
BIAMAX 07



15% 8m² 7m²
BIAMAX 03
BIAMAX 07



Azienda con Sistema Qualità e Ambiente Certificato.
Environmental and Quality System Certified Company.

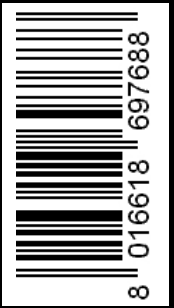


Produzione, sviluppo & ricerca - Made in Italy.
Copyright, immagini, nomi, marchi registrati e di proprietà Oikos S.r.l.
Production, development and research - Made in Italy. Names and trade
marks are registered and are property of Oikos S.r.l.



MISTO
Carta da fonti gestite in maniera responsabile
Paper from responsible sources
FSC® C044057





**MIGLIORARE
LA VITA CON
IL COLORE**

**IMPROVING
LIFE THROUGH
COLOUR**

Twickenham Showroom

Unit 6, Hampton Business Park
Bolney Way, Twickenham
TW13 6DB

Tel: 020 8894 3372

Southgate Showroom

Unit 5, Brunswick Industrial Park
Southgate, London
N11 1JL

Tel: 020 3987 0200

Dartford Showroom

Unit 4, Schooner Park Schooner
Court, Dartford
DA2 6NW

Tel: 01322 927 600